

**ISOLADOR PILAR POLIMÉRICO TIPO
"MIP" PARA DISTRIBUIÇÃO**



O Isolador Pilar foi Desenvolvido para operar em redes de distribuição, nas tensões de 15,27 e 38 kV.

Podendo ser montado na vertical, horizontal ou qualquer outro ângulo em cruzetas de madeira, aço e polimérica.

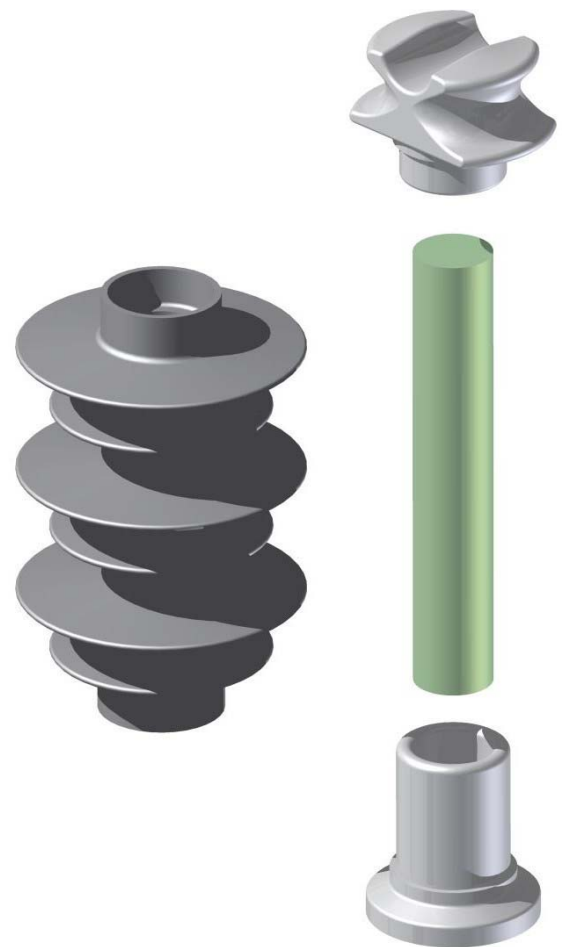
Melhor confiabilidade, minimizando interrupções e quedas, devido ao vandalismo e flashovers em todos os tipos de ambientes.

O isolador é fabricado com um núcleo de resina epóxi com fibra de vidro, envolto em um composto de borracha de silicone, obtendo-se um peso inferior e distância de escoamento superior dos normalmente usados de porcelana.

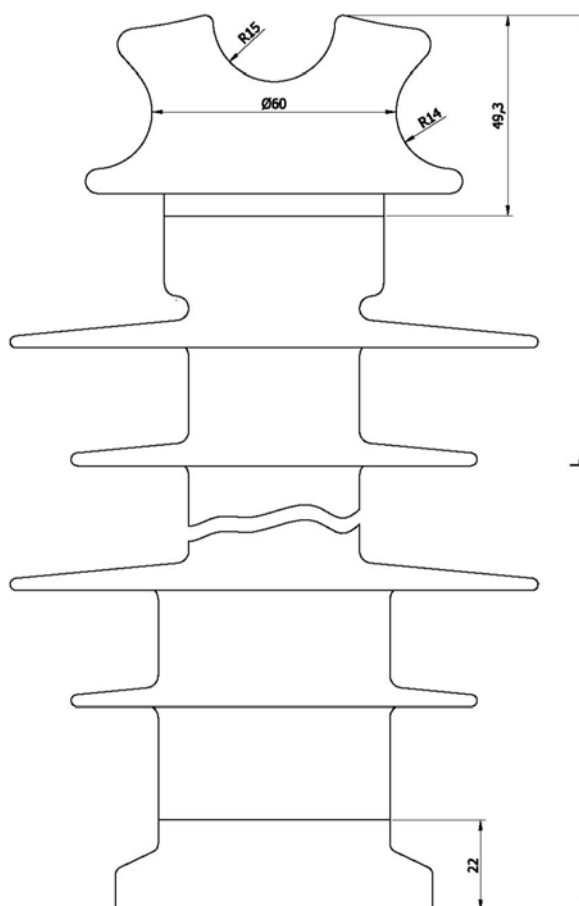
O Terminal inferior é de ferro fundido galvanizado a quente conforme NORMA NBR 6323 e o terminal superior em liga de alumínio.

CARACTERÍSTICAS

- Isoladores anti-vandalismo.
- Elevada resistência mecânica (Flexão e impacto).
- Elevada resistência ao trilhamento elétrico.
- Cor cinza claro, que não produz impacto visual.
- Resistência aos raios ultra violeta e às intempéries.
- Peso inferior a 40% dos equivalentes em porcelana.
- Intercambiabilidade total com modelos de Porcelana ou Vidro.



ESPECIFICAÇÕES



	kV Nom./Máx.		
	13,8/15	24,2/27	34,5/38
Número de Saias	4	6	8
Comprimento L (mm)	220	275	350
Distância de Escoamento (mm)	399	580	803
Distância de Arco a Seco (mm)	170	225	299
RIV (μV)	<50	<50	<50
Peso Unitário Líquido (Kg)	2,0 Kg	2,2 Kg	2,6 Kg
Tensão Suportável Nominal de Impulso Atmosférico a Seco (kV Crista)	125	150	170
Tensão Suportável a Freqüência Industrial (kV Eficaz)	A Seco	60	80
	Sob Chuva	50	70



A Maurizio se reserva o direito de modificações sem prévio aviso

MAURIZIO & CIA. LTDA.

Av. Dr. Abílio Sampaio, 725 - Vila Gustavo
 02209-040 - São Paulo - SP - Brasil
 Tel.: 55-11-2951-1700 - Fax.: 55-11-2981-9566
 www.maurizio.com.br - maurizio@maurizio.com.br

BT-029/01_P

Fevereiro/2016

Página 3 de 3